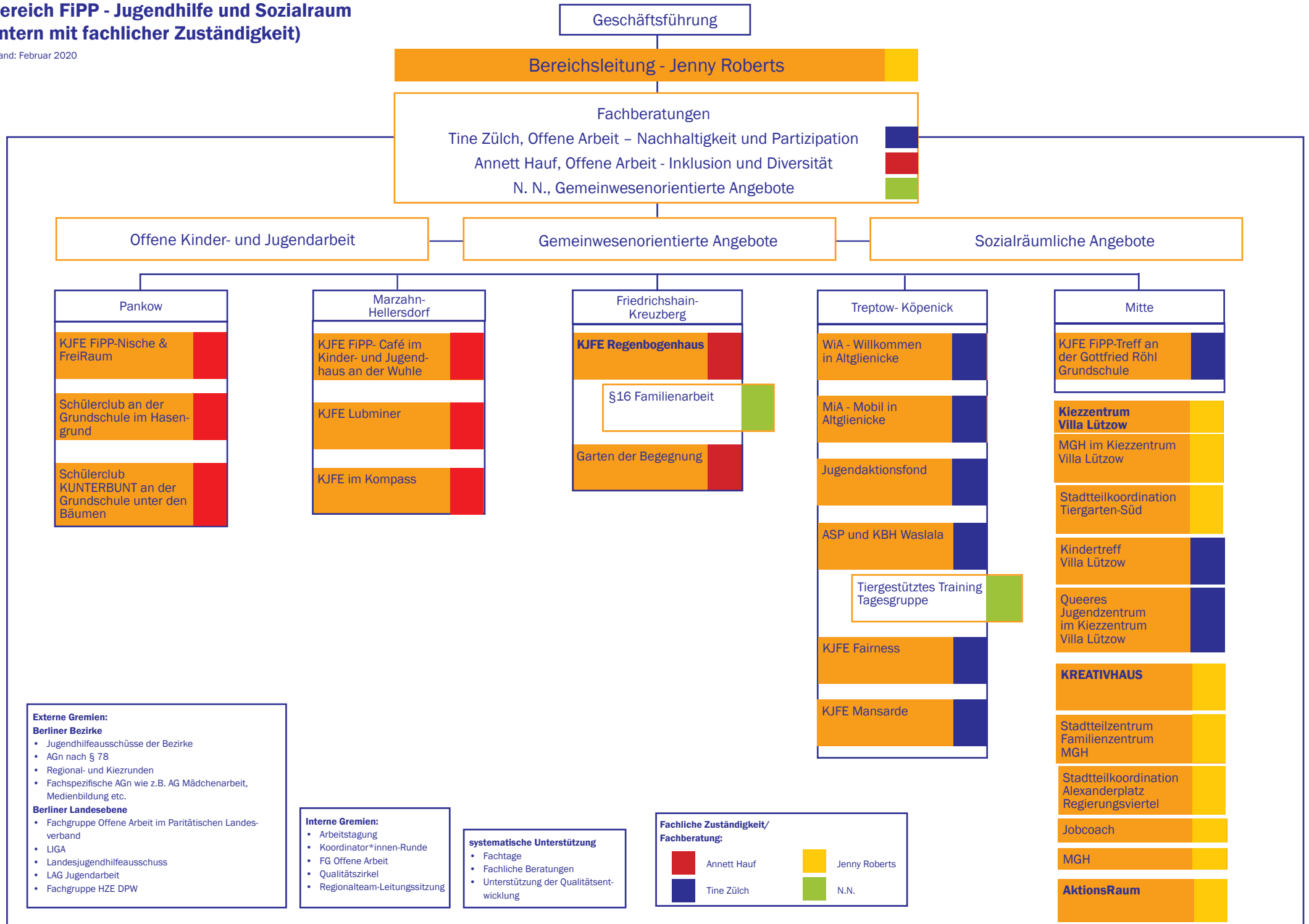


Teil-Organigramm des Trägerorganigramms des FiPP e.V.

Bereich FiPP - Jugendhilfe und Sozialraum (intern mit fachlicher Zuständigkeit)

Stand: Februar 2020



- Externe Gremien:**
- Berliner Bezirke**
- Jugendhilfeausschüsse der Bezirke
 - AGn nach § 78
 - Regional- und Kiezzunden
 - Fachspezifische AGn wie z.B. AG Mädchenarbeit, Medienbildung etc.
- Berliner Landesebene**
- Fachgruppe Offene Arbeit im Paritätischen Landesverband
 - LIGA
 - Landesjugendhilfeausschuss
 - LAG Jugendarbeit
 - Fachgruppe HZE DPW

- Interne Gremien:**
- Arbeitstaging
 - Koordinator*innen-Runde
 - FG Offene Arbeit
 - Qualitätszirkel
 - Regionalteam-Leitungssitzung

- systematische Unterstützung**
- Fachtage
 - Fachliche Beratungen
 - Unterstützung der Qualitätsentwicklung

- Fachliche Zuständigkeit/ Fachberatung:**
- Annett Hauf
 - Tine Zülch
 - Jenny Roberts
 - N.N.