

Regelbetrieb unter Pandemiebedingungen: eingeschränkte Betreuung

Liebe Eltern der Kita am Spektensee,

21.03.2022

unsere Kolleg*innen in der Kita Spektensee sind von Krankheit, Quarantäne- und Isolationsmaßnahmen betroffen. Aufgrund der resultierenden akuten Personalsituation werden wir die Betreuung in unserer Kita am Spektensee weiterhin nur eingeschränkt anbieten können:

Verkürzte Betreuungszeiten in allen Gruppen von Montag, den 21. März 2022 bis einschließlich Freitag, den 25. März 2022 von 7:30 Uhr bis 16:00 Uhr.

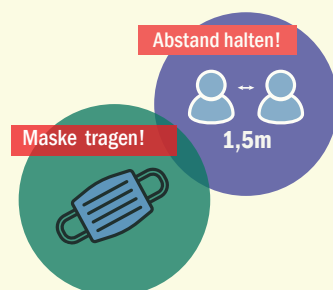
Wir sehen uns zu diesem Schritt gezwungen. Es ist uns bewusst, dass diese Situation viele Familien vor Probleme stellen wird. Wir hoffen bald wieder zu den gewohnten Betreuungszeiten zurückkehren zu können. Bis dahin bitten wir Sie um Ihr Verständnis.

Bei Fragen wenden Sie sich bitte an die Geschäftsstelle. Wir sind telefonisch unter (030) 259 289 90 und via E-Mail unter zentrale@fippev.de zu erreichen.

Mit freundlichen Grüßen

Doreen Sieg

Doreen Sieg
Geschäftsführung des FiPP e.V.



Kita am Spektensee
Spekteweg 63
13583 Berlin Spandau
Tel.: (030) 375 86 900

kita-amspektensee@fippev.de
www.fippev.de/spektensee

in Trägerschaft von:
FiPP e.V.
Sonnenallee 223a
12059 Berlin
Tel: (030) 259 28 99-0

zentrale@fippev.de
www.fippev.de