

## Wir möchten Sie informieren: Schließung Gruppe Knallmäuse

**Liebe Eltern der Kita am Spektensee,**

15.03.2022

in unserer Kita gibt es ein stark erhöhtes und sehr umfängliches Infektionsgeschehen mit mehreren bestätigten Nachweisen auf eine Infektion mit dem Corona-Virus sowie mehreren Verdachtsfällen. Auch unsere Kolleg\*innen sind von Krankheit, Quarantäne- und Isolationsmaßnahmen betroffen, insbesondere in unserer Gruppe Knallmäuse.

**Aufgrund der resultierenden akuten Personalsituation müssen wir die Gruppe Knallmäuse von Mittwoch, den 16. März bis voraussichtlich Freitag, den 18. März 2022 schließen.**

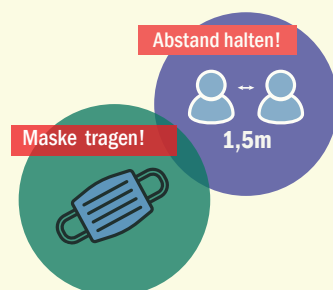
Wir sehen uns zu diesem Schritt gezwungen. Es ist uns bewusst, dass diese Situation viele Familien vor Probleme stellen wird. Wir hoffen bald wieder zu den gewohnten Betreuungszeiten zurückkehren zu können. Bis dahin bitten wir Sie um Ihr Verständnis.

Bei Fragen wenden Sie sich bitte an die Geschäftsstelle. Wir sind telefonisch unter (030) 259 289 90 und via E-Mail unter zentrale@fippev.de zu erreichen.

Mit freundlichen Grüßen

*Doreen Sief*

Doreen Sieg  
Geschäftsführung des FiPP e.V.



Kita am Spektensee  
Spekteweg 63  
13583 Berlin Spandau  
Tel.: (030) 375 86 900

kita-amspektensee@fippev.de  
www.fippev.de/spektensee

in Trägerschaft von:  
FiPP e.V.  
Sonnenallee 223a  
12059 Berlin  
Tel: (030) 259 28 99-0

zentrale@fippev.de  
www.fippev.de