

Verkürzte Öffnung und – Test-To-Stay Gruppe Wolke 7

Liebe Eltern der Kita am Spektensee,

14.02.2022

wir möchten Sie darüber informieren, dass sich bei einer Person unserer Gruppe Wolke 7 der Verdacht auf eine Infektion mit dem Corona-Virus bestätigt hat. Selbstverständlich wurden unverzüglich alle notwendigen Maßnahmen ergriffen und die zuständigen Stellen in Kenntnis gesetzt.

Aufgrund der aktuellen Personalnot und um die von der Senatsverwaltung angeordneten Beschlüsse zum eingeschränkten Regelbetrieb in den Berliner Kitas, insbesondere die Regeln zur Aufrechterhaltung fester und stabiler Gruppen, einhalten zu können, **werden wir die Betreuung in dieser Gruppe nur eingeschränkt anbieten können:**

Dienstag, den 15. Februar 2022 von 7:30 Uhr bis 15:30 Uhr

Bitte achten Sie sorgsam auf mögliche Symptome Ihrer Kinder.

Alle Kinder der Gruppe, auch geimpfte und genesene, müssen täglich vor dem Bringen in die Kita zu Hause auf eine mögliche Infektion getestet werden. Diese Testungen sind bis einschließlich Donnerstag, den 17. Februar 2022 durchzuführen. Es können nur symptomfreie Kinder von uns betreut werden, von denen ein negatives Testergebnis vorgelegt wird.

Die Eltern der Gruppe können auch entscheiden, ihr Kind zu Hause zu behalten. Diese Kinder müssen der Kitaleitung gemeldet werden. Das Gesundheitsamt entscheidet über eine Quarantäne und bescheinigt diese. Die Quarantänedauer beträgt 10 Tage. Diese Kinder können ab dem 6.Tag mit einem offiziellen negativen Testergebnis wieder in unserer Kita von uns betreut werden.

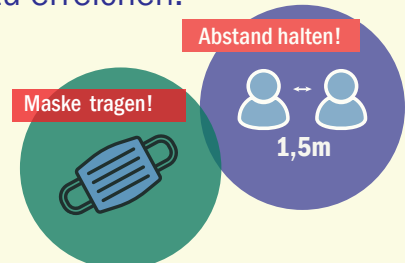
Bei Fragen wenden Sie sich bitte an die Geschäftsstelle. Wir sind telefonisch unter (030) 259 289 90 und via E-Mail unter zentrale@fippev.de zu erreichen.

Mit freundlichen Grüßen

Doreen Sieg

Doreen Sieg

Geschäftsführung des FiPP e.V.



Kita am Spektensee
Spekteweg 63
13583 Berlin Spandau
Tel.: (030) 375 86 900

kita-amspektensee@fippev.de
www.fippev.de/spektensee

in Trägerschaft von:
FiPP e.V.
Sonnenallee 223a
12059 Berlin
Tel: (030) 259 28 99-0

zentrale@fippev.de
www.fippev.de