

# Wir möchten Sie informieren: Gruppenschließungen

**Liebe Eltern der Kita Pusteblume,**

30.03.2021

wir möchten Sie darüber informieren, dass bei einer Person in unserer Kita ein positiv beschiedener Corona-Test vorliegt. Des weiteren bestehen mehrere Verdachtsfälle, deren Testergebnisse noch ausstehen. Selbstverständlich wurden unverzüglich alle notwendigen Maßnahmen ergriffen und die zuständigen Stellen in Kenntnis gesetzt. Das Gesundheitsamt hat in solchen Fällen die ausschließliche Entscheidungsbezugnis in der Anordnung von weiterführenden Maßnahmen.

**Auf Anweisung des Gesundheitsamtes schließen wir die Bärengruppe und die Igelgruppe bis einschließlich Freitag, den 09.04.2021.**

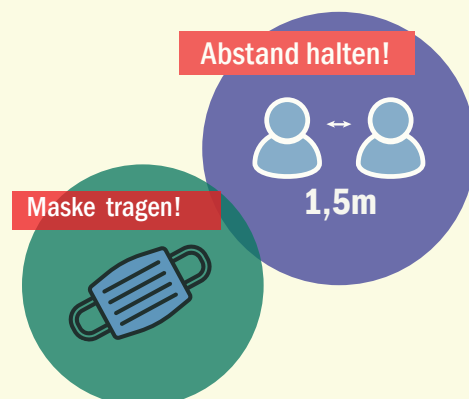
**Des Weiteren schließen wir ab sofort vorsorglich die Mäusegruppe bis einschließlich Dienstag, den 06.04.2021.**

Sobald wir einen neuen Kenntnisstand dazu haben werden wir Sie umgehend informieren. Bei Fragen wenden Sie sich bitte an die Geschäftsstelle. Wir sind telefonisch unter (030) 259 289 90 und via E-Mail unter zentrale@fippev.de zu erreichen.

Mit freundlichen Grüßen

*Doreen Sieg*

Doreen Sieg  
Geschäftsführung des FiPP e.V.



Kita Pusteblume  
Dregerhoffstr.66  
12557 Berlin  
Tel.: (030) 65 55 401

kita-pusteblume@fippev.de  
www.fippev.de/pusteblume

in Trägerschaft von:  
FiPP e.V.  
Sonnenallee 223a  
12059 Berlin  
Tel: (030) 259 28 99-0

zentrale@fippev.de  
www.fippev.de