

Wir möchten Sie informieren: eingeschränkte Betreuung

Liebe Eltern der Kita Wunderblume,

23.11.2021

wir möchten Sie darüber informieren, dass wir aufgrund der aktuellen Personal-situation und neuen, strengeren Hygienevorgaben des Bezirks die Betreuung in unserer Kita vorerst nur eingeschränkt anbieten können.

Verkürzte Öffnungszeiten: bis einschließlich 22. Dezember 2021 von 7:00 Uhr bis 16.30 Uhr.

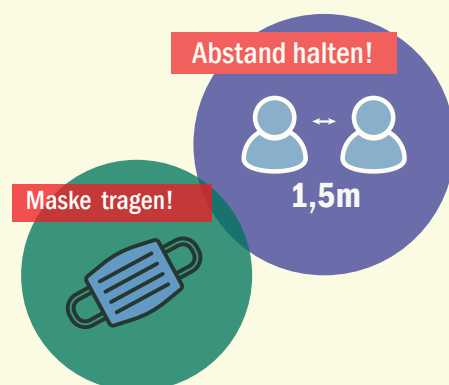
Es ist uns bewusst, dass diese Situation viele Familien vor Probleme stellen wird. Wir hoffen bald wieder zum gewohnten Kita-Alltag zurückkehren zu können. Bis dahin bitten wir Sie um Ihr Verständnis.

Bei Fragen wenden Sie sich bitte an die Geschäftsstelle. Wir sind telefo-nisch unter (030) 259 289 90 und via E-Mail unter zentrale@fippev.de zu erreichen.

Mit freundlichen Grüßen

Doreen Sieg

Doreen Sieg
Geschäftsführung des FiPP e.V.



Kita Wunderblume
Leubnitzer Weg 2
13593 Berlin
Tel: (030) 364 03 956

kita-wunderblume@fippev.de
www.fippev.de/wunderblume

in Trägerschaft von:
FiPP e.V.
Sonnenallee 223a
12059 Berlin
Tel: (030) 259 28 99-0

zentrale@fippev.de
www.fippev.de

