

# Wir möchten Sie informieren: Hasengruppe, Wiesenkinder Test-To-Stay

**Liebe Eltern der Kita Wirbelwind,**

25.02.2022

wir möchten Sie darüber informieren, dass bei mehreren Personen unserer Kita der Nachweis auf eine Infektion mit dem Corona-Virus vorliegt. Selbstverständlich wurden unverzüglich alle notwendigen Maßnahmen ergriffen und die zuständigen Stellen in Kenntnis gesetzt.

**Alle Kinder der Hasengruppe sowie der kleinen und großen Wiesenkinder, auch geimpfte und genesene, müssen täglich vor dem Bringen in die Kita zu Hause auf eine mögliche Infektion getestet werden. Diese Testungen sind bis einschließlich Mittwoch, den 2. März 2022 durchzuführen. Es können nur symptomfreie Kinder von uns betreut werden, von denen ein negatives Testergebnis vorgelegt wird.**

Die Eltern dieser Gruppen können auch entscheiden, ihr Kind zu Hause zu behalten. Das Gesundheitsamt entscheidet über eine Quarantäne und bescheinigt diese. Die Quarantänedauer beträgt 10 Tage. Diese Kinder können ab dem 6. Tag mit einem offiziellen negativen Testergebnis wieder in unserer Kita von uns betreut werden.

**Bitte achten Sie sorgsam auf mögliche Symptome Ihrer Kinder.**

Bei Fragen wenden Sie sich bitte an die Geschäftsstelle.

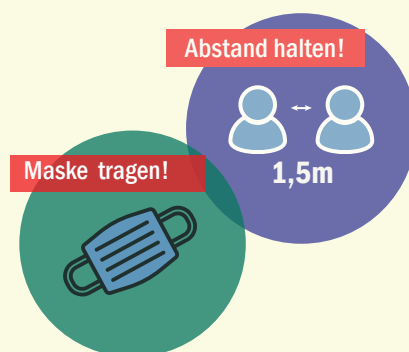
Wir sind telefonisch unter (030) 259 289 90 und via E-Mail unter zentrale@fippev.de zu erreichen.

Mit freundlichen Grüßen



Doreen Siegf

Geschäftsführung des FiPP e.V.



Kita Wirbelwind  
Schrobsdorffstr. 28  
12623 Berlin  
Tel: (030) 567 74 19

kita-wirbelwind@fippev.de  
www.fippev.de/kita-wirbelwind

in Trägerschaft von:  
FiPP e.V.  
Sonnenallee 223a  
12059 Berlin  
Tel: (030) 259 28 99-0

zentrale@fippev.de  
www.fippev.de