

Wir möchten Sie informieren: Vorsorgliche Schließung der oberen Etage

Liebe Eltern der Kita Wirbelwind,

15.04.2021

wir möchten Sie darüber informieren, dass bei einer Person in unserer Kita der dringende Verdacht auf eine Infektion mit dem Corona-Virus besteht. Selbstverständlich wurden unverzüglich alle notwendigen Maßnahmen ergriffen und die zuständigen Stellen in Kenntnis gesetzt.

Das Gesundheitsamt hat in solchen Fällen die ausschließliche Entscheidungsbefugnis in der Anordnung von weiterführenden Maßnahmen. Uns liegen bis jetzt noch keine weiteren Handlungsanweisungen vor.

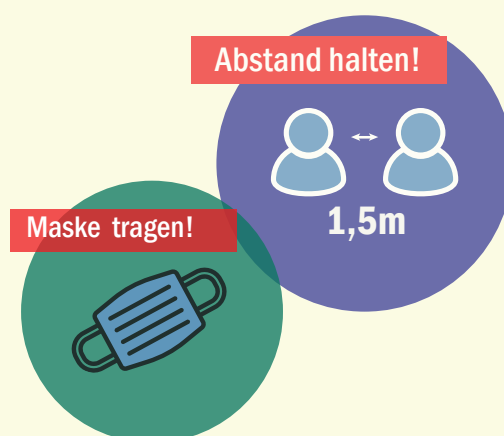
Wir schließen daher vorsorglich die obere Etage unserer Kita Wirbelwind bis einschließlich Dienstag, den 20.04.2021. Geschwisterkinder können nicht betreut werden. Sobald wir einen neuen Kenntnisstand dazu haben, werden wir Sie umgehend informieren.

Bei Fragen wenden Sie sich bitte an die Geschäftsstelle. Wir sind telefonisch unter (030) 259 289 90 und via E-Mail unter zentrale@fippev.de zu erreichen.

Mit freundlichen Grüßen

Doreen Sieg

Doreen Sieg
Geschäftsführung des FiPP e.V.



Kita Wirbelwind
Schrobsdorffstr. 28
12623 Berlin
Tel: (030) 650 13 161

kita-wirbelwind@fippev.de
www.fippev.de/kita-wirbelwind

in Trägerschaft von:
FiPP e.V.
Sonnenallee 223a
12059 Berlin
Tel: (030) 259 28 99-0

zentrale@fippev.de
www.fippev.de