

## Wir möchten Sie informieren:

**Liebe Eltern der Kita Melli-Beese-Haus,**

04.10.2021

wir möchten Sie darüber informieren, dass bei einer Person in unserer Kita ein positiv beschiedener Corona-Test vorliegt. Selbstverständlich wurden unverzüglich alle notwendigen Maßnahmen ergriffen und die zuständigen Stellen in Kenntnis gesetzt.

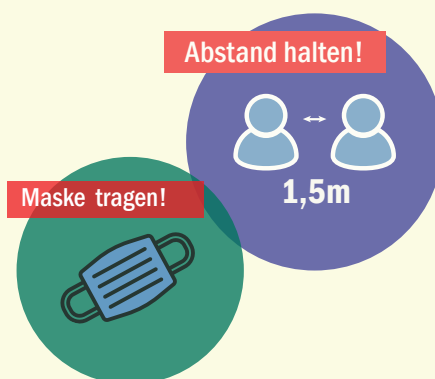
**Das Gesundheitsamt hat in solchen Fällen die ausschließliche Entscheidungsbefugnis in der Anordnung von weiterführenden Maßnahmen. Auf Anweisung des Gesundheitsamtes besteht für die Regenbogenkinder, die am 29.09.2021, am 30.09.2021 oder am 01.10.2021 in der Gruppe betreut wurden und die Blumenkinder, die am 29.09.2021 ab 14:45 Uhr betreut wurden, eine amtliche Quarantäneanweisung bis zum 11.10.2021. Sobald wir einen neuen Kenntnisstand dazu haben, werden wir Sie informieren.**

Bei Fragen wenden Sie sich bitte an die Geschäftsstelle. Wir sind telefonisch unter (030) 259 289 90 und via E-Mail unter zentrale@fippev.de zu erreichen.

Mit freundlichen Grüßen

*Doreen Sieg*

Doreen Sieg  
Geschäftsführung des FiPP e.V.



Kita Melli-Beese-Haus  
Melli-Beese-Str. 30,  
12487 Berlin  
Tel: (030) 63 22 86 46

melli-beese-haus@fippev.de  
www.fippev.de/melli-beese-haus

in Trägerschaft von:  
FiPP e.V.  
Sonnenallee 223a  
12059 Berlin  
Tel: (030) 259 28 99-0

zentrale@fippev.de  
www.fippev.de