

Wir möchten Sie informieren: Infektionsbedingte Schließung der Kita

Liebe Eltern der Kita Mansarde,

17.02.2022

in unserer Kita in der Mansarde gibt es ein umfangliches und dynamisches Infektionsgeschehen mit mehreren bestätigten Nachweisen auf eine Infektion mit dem Corona-Virus. Auch unsere Kolleg*innen sind von Quarantäne- und Isolationsmaßnahmen betroffen.

Um die Ausbreitung weiterer Ansteckungen zu verhindern **schließen wir unsere Kita bis einschließlich Montag, den 21. Februar 2022.**

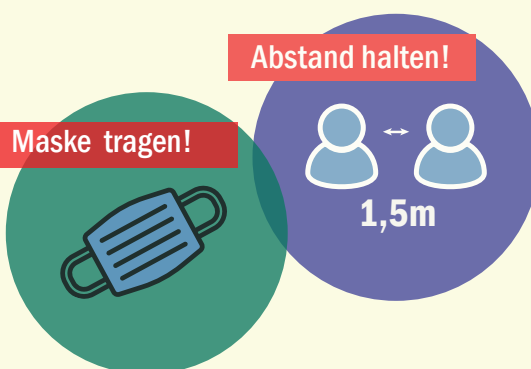
Wir sehen uns leider zu diesem Schritt gezwungen. Es ist uns bewusst, dass diese Situation einige Familien vor Probleme stellen wird. Wir bedanken uns herzlich für Ihr Verständnis und hoffen bald wieder zu den gewohnten Betreuungszeiten zurückkehren zu können.

Bei weiteren Fragen wenden Sie sich bitte an die Geschäftsstelle. Wir sind telefonisch unter (030) 259 289 90 und via E-Mail unter zentrale@fippev.de zu erreichen.

Mit freundlichen Grüßen

Doreen Sieg

Doreen Sieg
Geschäftsführung des FiPP e.V.



Kita in der Mansarde
Müggelwerderweg 3
12589 Berlin
Tel: (030) 650 13 161

kita-mansarde@fippev.de
www.fippev.de/kita-mansarde

in Trägerschaft von:
FiPP e.V.
Sonnenallee 223a
12059 Berlin
Tel: (030) 259 28 99-0

zentrale@fippev.de
www.fippev.de