

## Wir möchten Sie informieren: Verlängerte Schließungen Abteilungen 5 und 6

**Liebe Eltern der Kita Krümelkiste,**

25.03.2021

aufgrund eines positiv-beschiedenen Corona-Tests bei einer Person im Umfeld unserer Kita Krümelkiste

**schließen wir auf Anweisung des Gesundheitsamtes die Abteilung 6 bis einschließlich Montag, den 5.4.2021.**

**Des Weiteren schließen wir die Abteilung 5 bis einschließlich Montag, den 5.4.2021, aufgrund von Quarantänemaßnahmen, die unsere Mitarbeiter\*innen betreffen.**

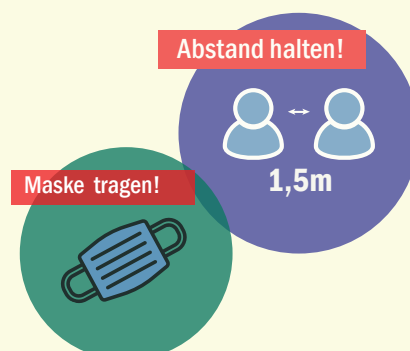
Das Gesundheitsamt hat in solchen Fällen die ausschließliche Entscheidungsbefugnis in der Anordnung von weiterführenden Maßnahmen. Sobald wir einen neuen Kenntnisstand dazu haben werden wir Sie umgehend informieren.

Bei Fragen wenden Sie sich bitte an die Geschäftsstelle. Wir sind telefonisch unter (030) 259 289 90 und via E-Mail unter zentrale@fippev.de zu erreichen.

Mit freundlichen Grüßen

*Doreen Sieg*

Doreen Sieg  
Geschäftsführung des FiPP e.V.



Kita Krümelkiste  
Senftenberger Ring 46a  
13435 Berlin  
Tel: (030) 416 11 70

kita-kruemelkiste@fippev.de  
www.fippev.de/kruemelkiste

in Trägerschaft von:  
FiPP e.V.  
Sonnenallee 223a  
12059 Berlin  
Tel: (030) 259 28 99-0

zentrale@fippev.de  
www.fippev.de