

Wir möchten Sie informieren: Abteilung 5 – Test-to-Stay

Liebe Eltern der Kita Krümelkiste,

11.04.2022

wir möchten Sie darüber informieren, dass bei einer Person in der Abteilung 5 der dringende Verdacht auf eine Infektion mit dem Corona-Virus besteht. Selbstverständlich wurden unverzüglich alle notwendigen Maßnahmen ergriffen und die zuständigen Stellen in Kenntnis gesetzt.

Bitte achten Sie sorgsam auf mögliche Symptome Ihrer Kinder.

Alle Kinder der Abteilung 5, auch geimpfte und genesene, müssen täglich vor dem Bringen in die Kita zu Hause auf eine mögliche Infektion getestet werden. Diese Testungen sind bis einschließlich Freitag, den 15. April 2022 durchzuführen. Es können nur symptomfreie Kinder von uns betreut werden, von denen ein negatives Testergebnis vorgelegt wird.

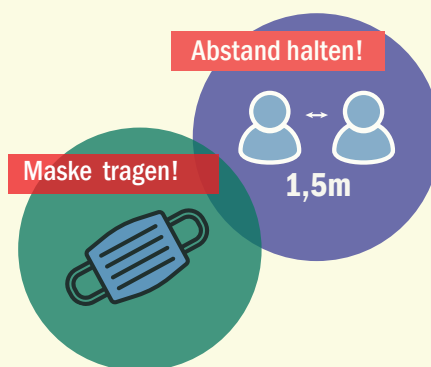
Bei Fragen wenden Sie sich bitte an die Geschäftsstelle. Wir sind telefonisch unter (030) 259 289 90 und via E-Mail unter zentrale@fippev.de zu erreichen.

Mit freundlichen Grüßen



Doreen Siegf

Geschäftsführung des FiPP e.V.



Kita Krümelkiste
Senftenberger Ring 46a
13435 Berlin
Tel: (030) 416 11 70

kita-kruemelkiste@fippev.de
www.fippev.de/kruemelkiste

in Trägerschaft von:
FiPP e.V.
Sonnenallee 223a
12059 Berlin
Tel: (030) 259 28 99-0

zentrale@fippev.de
www.fippev.de