

Wir möchten Sie informieren: Abteilung 6 – Test-to-Stay

Liebe Eltern der Kita Krümelkiste,

01.03.2022

wir möchten Sie darüber informieren, dass sich bei einer Person in unserer Abteilung 6 der dringende Verdacht auf eine Infektion mit dem Corona-Virus bestätigt hat. Selbstverständlich wurden unverzüglich alle notwendigen Maßnahmen ergriffen und die zuständigen Stellen in Kenntnis gesetzt.

Bitte achten Sie sorgsam auf mögliche Symptome Ihrer Kinder.

Alle Kinder der Abteilung 6, auch geimpfte und genesene, müssen täglich vor dem Bringen in die Kita zu Hause auf eine mögliche Infektion getestet werden. Diese Testungen sind bis einschließlich Freitag, den 4. März 2022 durchzuführen. Es können nur symptomfreie Kinder von uns betreut werden, von denen ein negatives Testergebnis vorgelegt wird.

Die Eltern der Gruppe können auch entscheiden, ihr Kind zu Hause zu behalten. Das Gesundheitsamt entscheidet über eine Quarantäne und bescheinigt diese. Die Quarantänedauer beträgt 10 Tage. Diese Kinder können ab dem 6. Tag mit einem offiziellen negativen Testergebnis wieder in unserer Kita von uns betreut werden.

Bei Fragen wenden Sie sich bitte an die Geschäftsstelle. Wir sind telefonisch unter (030) 259 289 90 und via E-Mail unter zentrale@fippev.de zu erreichen.

Mit freundlichen Grüßen



Doreen Siegf

Geschäftsführung des FiPP e.V.



Kita Krümelkiste
Senftenberger Ring 46a
13435 Berlin
Tel: (030) 416 11 70

kita-kruemelkiste@fippev.de
www.fippev.de/kruemelkiste

in Trägerschaft von:
FiPP e.V.
Sonnenallee 223a
12059 Berlin
Tel: (030) 259 28 99-0

zentrale@fippev.de
www.fippev.de

Wir möchten Sie informieren: Abteilung 4 – Test-to-Stay

Liebe Eltern der Kita Krümelkiste,

28.02.2022

wir möchten Sie darüber informieren, dass bei einer Person in unserer Kita der dringende Verdacht auf eine Infektion mit dem Corona-Virus besteht. Selbstverständlich wurden unverzüglich alle notwendigen Maßnahmen ergriffen und die zuständigen Stellen in Kenntnis gesetzt.

Bitte achten Sie sorgsam auf mögliche Symptome Ihrer Kinder.

Alle Kinder der Abteilung 4, auch geimpfte und genesene, müssen täglich vor dem Bringen in die Kita zu Hause auf eine mögliche Infektion getestet werden. Diese Testungen sind bis einschließlich Freitag, den 4. März 2022 durchzuführen. Es können nur symptomfreie Kinder von uns betreut werden, von denen ein negatives Testergebnis vorgelegt wird.

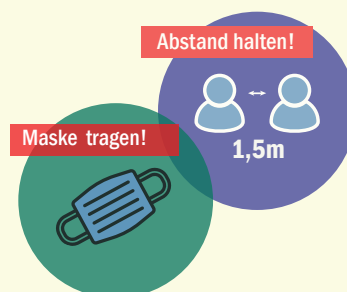
Die Eltern der Gruppe können auch entscheiden, ihr Kind zu Hause zu behalten. Das Gesundheitsamt entscheidet über eine Quarantäne und bescheinigt diese. Die Quarantänedauer beträgt 10 Tage. Diese Kinder können ab dem 6. Tag mit einem offiziellen negativen Testergebnis wieder in unserer Kita von uns betreut werden.

Bei Fragen wenden Sie sich bitte an die Geschäftsstelle. Wir sind telefonisch unter (030) 259 289 90 und via E-Mail unter zentrale@fippev.de zu erreichen.

Mit freundlichen Grüßen



Doreen Siegf
Geschäftsführung des FiPP e.V.



Kita Krümelkiste
Senftenberger Ring 46a
13435 Berlin
Tel: (030) 416 11 70

kita-kruemelkiste@fippev.de
www.fippev.de/kruemelkiste

in Trägerschaft von:
FiPP e.V.
Sonnenallee 223a
12059 Berlin
Tel: (030) 259 28 99-0

zentrale@fippev.de
www.fippev.de