

TEST TO STAY – Aktualisierung Mäusenest

Liebe Eltern der Kita Kleine Weltentdecker,

28.03.2022

wir möchten Sie darüber informieren, dass bei einer weiteren Person in unserer Gruppe Mäusenest der Nachweis auf eine Infektion mit dem Corona-Virus vorliegt. Selbstverständlich wurden unverzüglich alle notwendigen Maßnahmen ergriffen und die zuständigen Stellen in Kenntnis gesetzt.

Bitte achten Sie sorgsam auf mögliche Symptome Ihrer Kinder.

Alle Kinder der oben genannten Gruppe, auch geimpfte und genesene, müssen am Dienstag, den 29. März vor dem Bringen in die Kita zu Hause auf eine mögliche Infektion getestet werden. Es können nur symptomfreie Kinder von uns betreut werden, von denen ein negatives Testergebnis vorgelegt wird.

Die Eltern der Gruppe können auch entscheiden, ihr Kind zu Hause zu behalten. Diese Kinder müssen der Kitaleitung gemeldet werden. Das Gesundheitsamt entscheidet über eine Quarantäne und bescheinigt diese. Die Quarantänedauer beträgt 10 Tage. Diese Kinder können ab dem 6. Tag mit einem offiziellen negativen Testergebnis wieder in unserer Kita von uns betreut werden.

Bei Fragen wenden Sie sich bitte an die Geschäftsstelle. Wir sind telefonisch unter (030) 259 289 90 und via E-Mail unter zentrale@fippev.de zu erreichen.

Mit freundlichen Grüßen



Doreen Sieg

Geschäftsführung des FiPP e.V.



Kita Kleine Weltentdecker
Finkelsteinstr. 6
12619 Berlin
Tel: (030) 562 11 88

kita-weltentdecker@fippev.de
www.fippev.de/kleine-weltentdecker

in Trägerschaft von:
FiPP e.V.
Sonnenallee 223a
12059 Berlin
Tel: (030) 259 28 99-0

zentrale@fippev.de
www.fippev.de

TEST TO STAY – Aktualisierung Spatzennest

Liebe Eltern der Kita Kleine Weltentdecker,

28.03.2022

wir möchten Sie darüber informieren, dass bei einer weiteren Person in unserer Gruppe Spatzennest der Nachweis auf eine Infektion mit dem Corona-Virus vorliegt. Selbstverständlich wurden unverzüglich alle notwendigen Maßnahmen ergriffen und die zuständigen Stellen in Kenntnis gesetzt.

Bitte achten Sie sorgsam auf mögliche Symptome Ihrer Kinder.

Alle Kinder der oben genannten Gruppe, auch geimpfte und genesene, müssen am Dienstag, den 29. März vor dem Bringen in die Kita zu Hause auf eine mögliche Infektion getestet werden. Es können nur symptomfreie Kinder von uns betreut werden, von denen ein negatives Testergebnis vorgelegt wird.

Die Eltern der Gruppe können auch entscheiden, ihr Kind zu Hause zu behalten. Diese Kinder müssen der Kitaleitung gemeldet werden. Das Gesundheitsamt entscheidet über eine Quarantäne und bescheinigt diese. Die Quarantänedauer beträgt 10 Tage. Diese Kinder können ab dem 6. Tag mit einem offiziellen negativen Testergebnis wieder in unserer Kita von uns betreut werden.

Bei Fragen wenden Sie sich bitte an die Geschäftsstelle. Wir sind telefonisch unter (030) 259 289 90 und via E-Mail unter zentrale@fippev.de zu erreichen.

Mit freundlichen Grüßen



Doreen Sieg

Geschäftsführung des FiPP e.V.



Kita Kleine Weltentdecker
Finkelsteinstr. 6
12619 Berlin
Tel: (030) 562 11 88

kita-weltentdecker@fippev.de
www.fippev.de/kleine-weltentdecker

in Trägerschaft von:
FiPP e.V.
Sonnenallee 223a
12059 Berlin
Tel: (030) 259 28 99-0

zentrale@fippev.de
www.fippev.de

TEST TO STAY – Aktualisierung Vorschule

Liebe Eltern der Kita Kleine Weltentdecker,

28.03.2022

wir möchten Sie darüber informieren, dass bei einer weiteren Person in unserer Vorschule-Gruppe der Nachweis auf eine Infektion mit dem Corona-Virus vorliegt. Selbstverständlich wurden unverzüglich alle notwendigen Maßnahmen ergriffen und die zuständigen Stellen in Kenntnis gesetzt.

Bitte achten Sie sorgsam auf mögliche Symptome Ihrer Kinder.

Alle Kinder der oben genannten Gruppe, auch geimpfte und genesene, müssen am Dienstag, den 29. März vor dem Bringen in die Kita zu Hause auf eine mögliche Infektion getestet werden. Es können nur symptomfreie Kinder von uns betreut werden, von denen ein negatives Testergebnis vorgelegt wird.

Die Eltern der Gruppe können auch entscheiden, ihr Kind zu Hause zu behalten. Diese Kinder müssen der Kitaleitung gemeldet werden. Das Gesundheitsamt entscheidet über eine Quarantäne und bescheinigt diese. Die Quarantänedauer beträgt 10 Tage. Diese Kinder können ab dem 6. Tag mit einem offiziellen negativen Testergebnis wieder in unserer Kita von uns betreut werden.

Bei Fragen wenden Sie sich bitte an die Geschäftsstelle. Wir sind telefonisch unter (030) 259 289 90 und via E-Mail unter zentrale@fippev.de zu erreichen.

Mit freundlichen Grüßen



Doreen Sieg

Geschäftsführung des FiPP e.V.



Kita Kleine Weltentdecker
Finkelsteinstr. 6
12619 Berlin
Tel: (030) 562 11 88

kita-weltentdecker@fippev.de
www.fippev.de/kleine-weltentdecker

in Trägerschaft von:
FiPP e.V.
Sonnenallee 223a
12059 Berlin
Tel: (030) 259 28 99-0

zentrale@fippev.de
www.fippev.de

TEST TO STAY – Aktualisierung Frösche

Liebe Eltern der Kita Kleine Weltentdecker,

28.03.2022

wir möchten Sie darüber informieren, dass bei einer weiteren Person in unserer Gruppe Frösche der Nachweis auf eine Infektion mit dem Corona-Virus vorliegt. Selbstverständlich wurden unverzüglich alle notwendigen Maßnahmen ergriffen und die zuständigen Stellen in Kenntnis gesetzt.

Bitte achten Sie sorgsam auf mögliche Symptome Ihrer Kinder.

Alle Kinder der oben genannten Gruppe, auch geimpfte und genesene, müssen am Dienstag, den 29. März vor dem Bringen in die Kita zu Hause auf eine mögliche Infektion getestet werden. Es können nur symptomfreie Kinder von uns betreut werden, von denen ein negatives Testergebnis vorgelegt wird.

Die Eltern der Gruppe können auch entscheiden, ihr Kind zu Hause zu behalten. Diese Kinder müssen der Kitaleitung gemeldet werden. Das Gesundheitsamt entscheidet über eine Quarantäne und bescheinigt diese. Die Quarantänedauer beträgt 10 Tage. Diese Kinder können ab dem 6. Tag mit einem offiziellen negativen Testergebnis wieder in unserer Kita von uns betreut werden.

Bei Fragen wenden Sie sich bitte an die Geschäftsstelle. Wir sind telefonisch unter (030) 259 289 90 und via E-Mail unter zentrale@fippev.de zu erreichen.

Mit freundlichen Grüßen



Doreen Sieg

Geschäftsführung des FiPP e.V.



Kita Kleine Weltentdecker
Finkelsteinstr. 6
12619 Berlin
Tel: (030) 562 11 88

kita-weltentdecker@fippev.de
www.fippev.de/kleine-weltentdecker

in Trägerschaft von:
FiPP e.V.
Sonnenallee 223a
12059 Berlin
Tel: (030) 259 28 99-0

zentrale@fippev.de
www.fippev.de

TEST TO STAY – Gruppen Igel und Hasen

Liebe Eltern der Kita Kleine Weltentdecker,

28.03.2022

wir möchten Sie darüber informieren, dass bei einer weiteren Person in unseren Gruppen Igel und Hasen der Nachweis auf eine Infektion mit dem Corona-Virus vorliegt. Selbstverständlich wurden unverzüglich alle notwendigen Maßnahmen ergriffen und die zuständigen Stellen in Kenntnis gesetzt.

Bitte achten Sie sorgsam auf mögliche Symptome Ihrer Kinder.

Alle Kinder der oben genannten Gruppe, auch geimpfte und genesene, müssen am Dienstag, den 29. März vor dem Bringen in die Kita zu Hause auf eine mögliche Infektion getestet werden. Es können nur symptomfreie Kinder von uns betreut werden, von denen ein negatives Testergebnis vorgelegt wird.

Die Eltern der Gruppe können auch entscheiden, ihr Kind zu Hause zu behalten. Diese Kinder müssen der Kitaleitung gemeldet werden. Das Gesundheitsamt entscheidet über eine Quarantäne und bescheinigt diese. Die Quarantänedauer beträgt 10 Tage. Diese Kinder können ab dem 6. Tag mit einem offiziellen negativen Testergebnis wieder in unserer Kita von uns betreut werden.

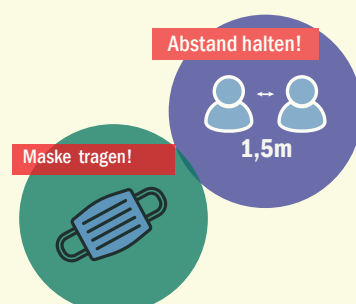
Bei Fragen wenden Sie sich bitte an die Geschäftsstelle. Wir sind telefonisch unter (030) 259 289 90 und via E-Mail unter zentrale@fippev.de zu erreichen.

Mit freundlichen Grüßen



Doreen Sieg

Geschäftsführung des FiPP e.V.



Kita Kleine Weltentdecker
Finkelsteinstr. 6
12619 Berlin
Tel: (030) 562 11 88

kita-weltentdecker@fippev.de
www.fippev.de/kleine-weltentdecker

in Trägerschaft von:
FiPP e.V.
Sonnenallee 223a
12059 Berlin
Tel: (030) 259 28 99-0

zentrale@fippev.de
www.fippev.de