

Wir möchten Sie informieren: Infektionsfall Igelgruppe

Liebe Eltern der Kita Kleine Weltentdecker,

17.02.2022

in unserer Kita Kleine Weltentdecker gibt es ein umfängliches und dynamisches Infektionsgeschehen. Auch in unserer Igelgruppe gibt es einen aktuellen Nachweis auf eine Infektion mit dem Corona-Virus. **Sobald wir einen neuen Kenntnisstand dazu haben, werden wir Sie umgehend informieren.**

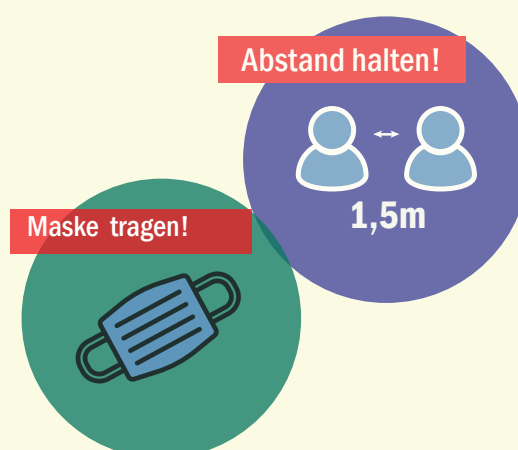
Wir möchten sie dringend bitten, sorgsam auf mögliche Symptome Ihrer Kinder zu achten.

Bei Fragen wenden Sie sich bitte an die Geschäftsstelle. Wir sind telefonisch unter (030) 259 289 90 und via E-Mail unter zentrale@fippev.de zu erreichen.

Mit freundlichen Grüßen

Doreen Sieg

Doreen Sieg
Geschäftsführung des FiPP e.V.



Kita Kleine Weltentdecker
Finkelsteinstr. 6
12619 Berlin
Tel: (030) 562 11 88

kita-weltentdecker@fippev.de
www.fippev.de/kleine-weltentdecker

in Trägerschaft von:
FiPP e.V.
Sonnenallee 223a
12059 Berlin
Tel: (030) 259 28 99-0

zentrale@fippev.de
www.fippev.de