

## Wir möchten Sie informieren: Vorsorgliche Schließung Bienengruppe

**Liebe Eltern der Kita Hummelburg,**

19.01.2022

wir möchten Sie darüber informieren, dass bei einer Person unserer Kita der dringende Verdacht auf eine Infektion mit dem Corona-Virus besteht. Selbstverständlich wurden unverzüglich alle notwendigen Maßnahmen ergriffen und die zuständigen Stellen in Kenntnis gesetzt. Das Gesundheitsamt hat in solchen Fällen die ausschließliche Entscheidungsbefugnis in der Anordnung von weiterführenden Maßnahmen. Uns liegen bis jetzt noch keine weiteren Handlungsanweisungen vor.

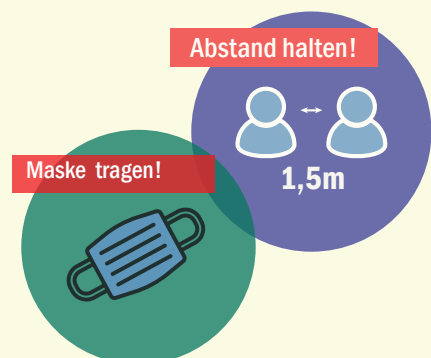
**Wir schließen daher vorsorglich die Bienengruppe bis einschließlich Freitag, den 21. Januar 2022. Die betroffenen Familien werden informiert.**

Sobald wir einen neuen Kenntnisstand dazu haben, werden wir Sie umgehend informieren. Bei Fragen wenden Sie sich bitte an die Geschäftsstelle. Wir sind telefonisch unter (030) 259 289 90 und via E-Mail unter zentrale@fippev.de zu erreichen.

Mit freundlichen Grüßen

*Doreen Sieg*

Doreen Sieg  
Geschäftsführung des FiPP e.V.



Kita Hummelburg  
Blumberger Damm 139  
12685 Berlin  
Tel: (030) 541 40 98

kita-hummelburg@fippev.de  
www.fippev.de/hummelburg

in Trägerschaft von:  
FiPP e.V.  
Sonnenallee 223a  
12059 Berlin  
Tel: (030) 259 28 99-0

zentrale@fippev.de  
www.fippev.de