

Wir möchten Sie informieren: Voraussichtliche Quarantäneanordnung und Schließung mittlere Etage

Liebe Eltern der Kita Hochkirchstraße,

18.01.2022

wir möchten Sie darüber informieren, dass sich bei mehreren Personen unserer Kita der Verdacht auf eine Infektion mit dem Corona-Virus bestätigt hat. Selbstverständlich wurden unverzüglich alle notwendigen Maßnahmen ergriffen und die zuständigen Stellen in Kenntnis gesetzt. Das Gesundheitsamt hat in solchen Fällen die ausschließliche Entscheidungsbefugnis in der Anordnung von weiterführenden Maßnahmen. **Wir erwarten in Kürze die Quarantäneanordnungen des Gesundheitsamtes.**

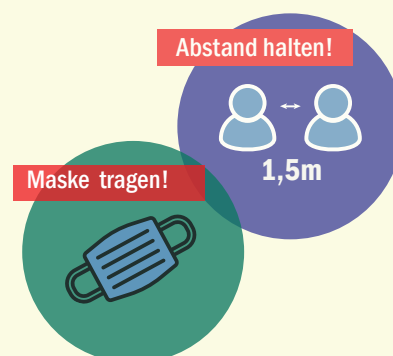
Die Quarantäneanordnung für alle Kinder der mittleren Etage wird voraussichtlich bis einschließlich Montag, den 24. Januar 2022 gelten. Die mittlere Etage der Kita bleibt für die betroffenen Kinder geschlossen. Sobald wir einen neuen Kenntnisstand dazu haben, werden wir Sie informieren.

Bei Fragen wenden Sie sich bitte an die Geschäftsstelle. Wir sind telefonisch unter (030) 259 289 90 und via E-Mail unter zentrale@fippev.de zu erreichen.

Mit freundlichen Grüßen



Doreen Siegfried
Geschäftsführung des FiPP e.V.



Kita Hochkirchstraße
Hochkirchstr. 15-18
10829 Berlin
Tel: (030) 78 00 19 01

kita-hochkirchstrasse@fippev.de
www.fippev.de/hochkirch

in Trägerschaft von:
FiPP e.V.
Sonnenallee 223a
12059 Berlin
Tel: (030) 259 28 99-0

zentrale@fippev.de
www.fippev.de