

# Wir möchten Sie informieren: Vorsorgliche Schließungen Rote Gruppe, Gelbe Gruppe und Grüne Gruppe

**Liebe Eltern der Kita Haveleck,**

30.03.2021

wir möchten Sie darüber informieren, dass es bei mehreren Personen in unserer Kita den dringenden Verdacht auf eine Infektion mit dem Corona-Virus gibt. Selbstverständlich wurden unverzüglich alle notwendigen Maßnahmen ergriffen und die zuständigen Stellen in Kenntnis gesetzt. Das Gesundheitsamt hat in solchen Fällen die ausschließliche Entscheidungsbefugnis in der Anordnung von weiterführenden Maßnahmen. Uns liegen bis jetzt noch keine weiteren Handlungsanweisungen vor.

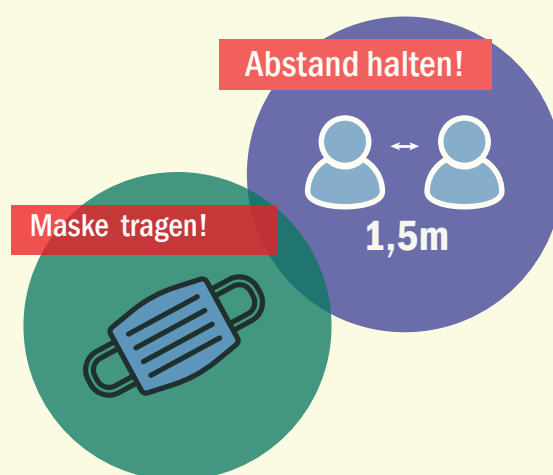
**Wir schließen daher vorsorglich die Rote Gruppe, die Gelbe Gruppe und die Grüne Gruppe bis einschließlich Dienstag, den 06.04.2021.**

Sobald wir einen neuen Kenntnisstand dazu haben, werden wir Sie umgehend informieren. Bei Fragen wenden Sie sich bitte an die Geschäftsstelle. Wir sind telefonisch unter (030) 259 289 90 und via E-Mail unter zentrale@fippev.de zu erreichen.

Mit freundlichen Grüßen

*Doreen Sieg*

Doreen Sieg  
Geschäftsführung des FiPP e.V.



Kita Haveleck  
Ruppiner-See-Str.74  
13599 Berlin  
Tel: (030) 35 13 20 91

kita-haveleck@fippev.de  
www.fippev.de/haveleck

in Trägerschaft von:  
FiPP e.V.  
Sonnenallee 223a  
12059 Berlin  
Tel: (030) 259 28 99-0

zentrale@fippev.de  
www.fippev.de