

Wir möchten Sie informieren: Gruppe Abenteuerland - Testung

Liebe Eltern der Kita Haveleck,

01.02.2022

wir möchten Sie darüber informieren, dass in den letzten Tagen, während der Schließung der Gruppe, erneut ein bestätigter Infektionsfall dazu gekommen ist.

Wir bitten die Eltern der Gruppe Abenteuerland dringend, Ihre Kinder am Donnerstag, den 03. Februar 2022, vor dem Bringen in die Kita zu Hause auf eine mögliche Infektion zu testen.

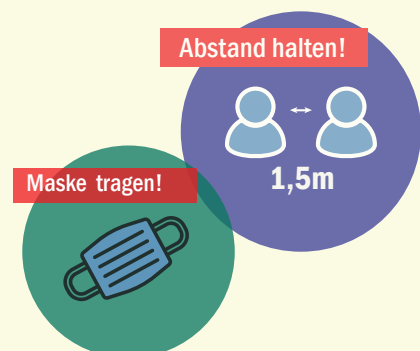
Bitte achten Sie sorgsam auf mögliche Symptome Ihrer Kinder.

Bei Fragen wenden Sie sich bitte an die Geschäftsstelle. Wir sind telefonisch unter (030) 259 289 90 und via E-Mail unter zentrale@fippev.de zu erreichen.

Mit freundlichen Grüßen



Doreen Sieg
Geschäftsführung des FiPP e.V.



Kita Haveleck
Ruppiner-See-Str.74
13599 Berlin
Tel: (030) 35 13 20 91

kita-haveleck@fippev.de
www.fippev.de/haveleck

in Trägerschaft von:
FiPP e.V.
Sonnenallee 223a
12059 Berlin
Tel: (030) 259 28 99-0

zentrale@fippev.de
www.fippev.de