

Wir möchten Sie informieren: Schließung Regenbogengruppe

Liebe Eltern der Kita Haveleck,

23.01.2022

wir möchten Sie darüber informieren, dass sich in unserer Regenbogen-
gruppe bei einer Person der Verdacht auf eine Infektion mit dem Corona-
Virus bestätigt hat und bei einer Person weiterhin der dringende Verdacht
besteht. Selbstverständlich wurden unverzüglich alle notwendigen Maß-
nahmen ergriffen.

**Wir schließen daher die Regenbogengruppe bis einschließlich Mitt-
woch, den 26. Januar 2022.**

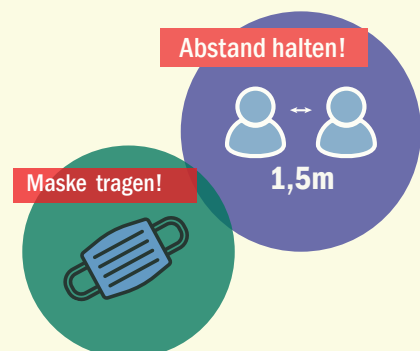
**Ab Donnerstag, den 27. Januar 2022 können die Kinder nach Vorlage
eines negativen Schnelltestergebnisses einer offiziellen Teststelle wie-
der in unsere Kita kommen.**

Bei Fragen wenden Sie sich bitte an die Geschäftsstelle. Wir sind telefo-
nisch unter (030) 259 289 90 und via E-Mail unter zentrale@fippev.de zu
erreichen.

Mit freundlichen Grüßen

Doreen Sieg

Doreen Sieg
Geschäftsführung des FiPP e.V.



Kita Haveleck
Ruppiner-See-Str.74
13599 Berlin
Tel: (030) 35 13 20 91

kita-haveleck@fippev.de
www.fippev.de/haveleck

in Trägerschaft von:
FiPP e.V.
Sonnenallee 223a
12059 Berlin
Tel: (030) 259 28 99-0

zentrale@fippev.de
www.fippev.de