

Vorsorgliche Schließung Vorschulgruppe und Regenbogengruppe

Liebe Eltern der Kita Haveleck,

16.01.2022

wir möchten Sie darüber informieren, dass bei einer Person in unserer Kita der dringende Verdacht auf eine Infektion mit dem Corona-Virus besteht. Selbstverständlich wurden unverzüglich alle notwendigen Maßnahmen ergriffen und die zuständigen Stellen in Kenntnis gesetzt. Das Gesundheitsamt hat in solchen Fällen die ausschließliche Entscheidungsbefugnis in der Anordnung von weiterführenden Maßnahmen. Uns liegen bis jetzt noch keine weiteren Handlungsanweisungen vor.

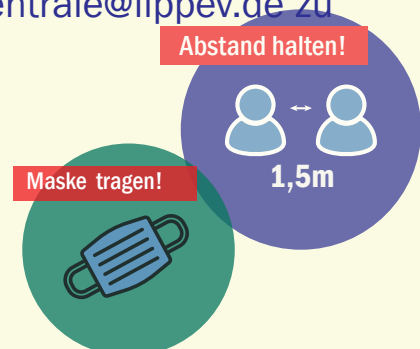
Wir schließen daher vorsorglich die Vorschulgruppe und die Regenbogengruppe bis einschließlich Mittwoch, den 19. Januar 2022. Dies betrifft alle Kinder dieser Gruppen, die am 12. oder 13. Januar von uns betreut wurden. Kinder aus diesen Gruppen, von denen uns ein gültiger Nachweis der Genesung vorgelegt werden kann, werden von uns betreut. Als Nachweis gilt ein positiver PCR-Test, der mindestens 28 Tage alt ist, folglich gilt der 20. Dezember 2021 als jüngster Testtag. Sobald wir einen neuen Kenntnisstand dazu haben, werden wir Sie informieren. Sollte uns ein negatives PCR-Ergebnis vorliegen, werden beide Gruppen umgehend wieder geöffnet.

Bei Fragen wenden Sie sich bitte an die Geschäftsstelle. Wir sind telefonisch unter (030) 259 289 90 und via E-Mail unter zentrale@fippev.de zu erreichen.

Mit freundlichen Grüßen



Doreen Siegf
Geschäftsführung des FiPP e.V.



Kita Haveleck
Ruppiner-See-Str.74
13599 Berlin
Tel: (030) 35 13 20 91

kita-haveleck@fippev.de
www.fippev.de/haveleck

in Trägerschaft von:
FiPP e.V.
Sonnenallee 223a
12059 Berlin
Tel: (030) 259 28 99-0

zentrale@fippev.de
www.fippev.de