

Wir möchten Sie informieren: Vorsorgliche Schließung Vorschulgruppe

Liebe Eltern der Kita Haveleck,

14.12.2021

wir möchten Sie darüber informieren, dass bei einer Person in unserer Kita der dringende Verdacht auf eine Infektion mit dem Corona-Virus besteht. Selbstverständlich wurden unverzüglich alle notwendigen Maßnahmen ergriffen und die zuständigen Stellen in Kenntnis gesetzt. Das Gesundheitsamt hat in solchen Fällen die ausschließliche Entscheidungsbefugnis in der Anordnung von weiterführenden Maßnahmen. Uns liegen bis jetzt noch keine weiteren Handlungsanweisungen vor.

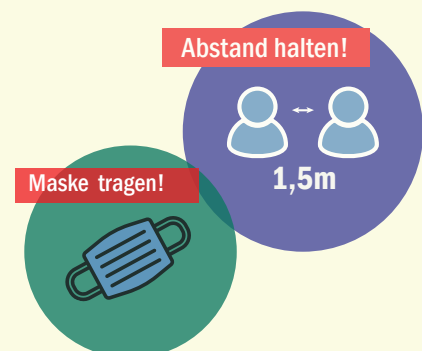
Wir schließen daher vorsorglich die Vorschulgruppe bis einschließlich Freitag, den 17. Dezember 2021. Sobald wir einen neuen Kenntnisstand dazu haben, werden wir Sie informieren. Sollte uns ein negatives PCR-Ergebnis vorliegen, wird die Vorschulgruppe selbstverständlich umgehend wieder geöffnet.

Über weitere Entwicklungen halten wir Sie auf dem Laufenden. Bei Fragen wenden Sie sich bitte an die Geschäftsstelle. Wir sind telefonisch unter (030) 259 289 90 und via E-Mail unter zentrale@fippev.de zu erreichen.

Mit freundlichen Grüßen

Doreen Sieg

Doreen Sieg
Geschäftsführung des FiPP e.V.



Kita Haveleck
Ruppiner-See-Str.74
13599 Berlin
Tel: (030) 35 13 20 91

kita-haveleck@fippev.de
www.fippev.de/haveleck

in Trägerschaft von:
FiPP e.V.
Sonnenallee 223a
12059 Berlin
Tel: (030) 259 28 99-0

zentrale@fippev.de
www.fippev.de