

Wir möchten Sie informieren: Vorsorgliche Schließungen der Gruppen Abenteuerland und Meereswelt

Liebe Eltern der Kita Haveleck,

07.03.2021

wir möchten Sie darüber informieren, dass bei einer Person im Umfeld unserer Kita ein positiv beschiedener Corona-Test vorliegt. Selbstverständlich wurden unverzüglich alle notwendigen Maßnahmen ergriffen und die zuständigen Stellen in Kenntnis gesetzt.

Das Gesundheitsamt hat in solchen Fällen die ausschließliche Entscheidungsbefugnis in der Anordnung von weiterführenden Maßnahmen. Uns liegen bis jetzt noch keine weiteren Handlungsanweisungen vor. Die derzeitige Situation ist für uns alle außergewöhnlich und erfordert ein verantwortungsvolles Miteinander.

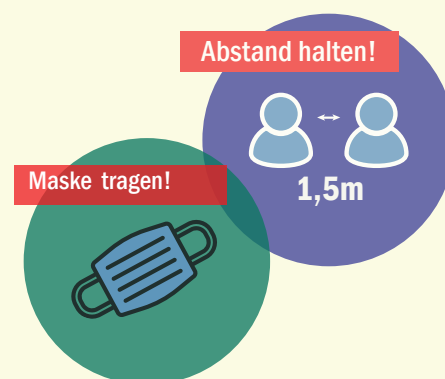
Wir schließen daher vorsorglich die Gruppen Abenteuerland und Meereswelt bis einschließlich Mittwoch, den 10. März 2021.

Sobald wir einen neuen Kenntnisstand dazu haben, werden wir Sie umgehend informieren. Bei Fragen wenden Sie sich bitte an die Geschäftsstelle. Wir sind telefonisch unter (030) 259 289 90 und via E-Mail unter zentrale@fippev.de zu erreichen.

Mit freundlichen Grüßen

Doreen Sieg

Doreen Sieg
Geschäftsführung des FiPP e.V.



Kita Haveleck
Ruppiner-See-Str.74
13599 Berlin
Tel: (030) 35 13 20 91

kita-haveleck@fippev.de
www.fippev.de/haveleck

in Trägerschaft von:
FiPP e.V.
Sonnenallee 223a
12059 Berlin
Tel: (030) 259 28 99-0

zentrale@fippev.de
www.fippev.de