

Wir möchten Sie informieren: Vorsorgliche Schließung

Liebe Eltern der Kita Grüne Aue,

17.03.2021

wir möchten Sie darüber informieren, dass bei mehreren Personen in unserer Kita der dringende Verdacht auf eine Infektion mit dem Corona-Virus besteht. Selbstverständlich wurden unverzüglich alle notwendigen Maßnahmen ergriffen und die zuständigen Stellen in Kenntnis gesetzt. Das Gesundheitsamt hat in solchen Fällen die ausschließliche Entscheidungsbefugnis in der Anordnung von weiterführenden Maßnahmen. Uns liegen bis jetzt noch keine weiteren Handlungsanweisungen vor.

Wir schließen daher vorsorglich unsere Kita Grüne Aue bis einschließlich Freitag, den 19.03.2021. Sobald wir einen neuen Kenntnisstand dazu haben, werden wir Sie umgehend informieren.

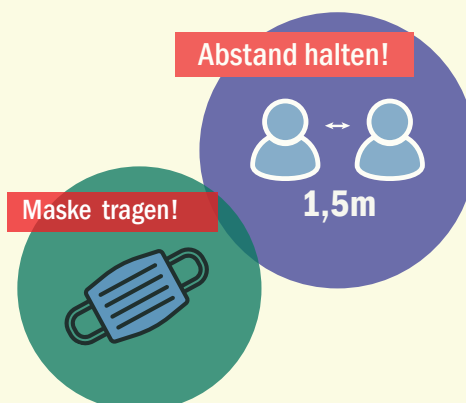
Bei Fragen wenden Sie sich bitte an die Geschäftsstelle. Wir sind telefonisch unter (030) 259 289 90 und via E-Mail unter zentrale@fippev.de zu erreichen.

Die Kitaleitung steht Ihnen gerne für Rückfragen zur Verfügung.

Mit freundlichen Grüßen

Doreen Sieg

Doreen Sieg
Geschäftsführung des FiPP e.V.



Kita und Familientreff Grüne Aue
Baderseestr. 1
12527 Berlin
Tel: (030) 674 45 53

kita-grueneae@fippev.de
www.fippev.de/grueneae

in Trägerschaft von:
FiPP e.V.
Sonnenallee 223a
12059 Berlin
Tel: (030) 259 28 99-0

zentrale@fippev.de
www.fippev.de