

## Wir möchten Euch/Sie informieren!

**Liebe Besucher\*innen der JFE Mansarde,**

13.11.2020

wir möchten Sie darüber informieren, dass sich der Verdacht auf eine Infektion mit dem neuartigen Corona-Virus bei einer Person im Umfeld unserer Einrichtung bestätigt hat. Hinzukommen mehrere Verdachtsfälle. Selbstverständlich wurden unverzüglich alle notwendigen Maßnahmen ergriffen und die zuständigen Stellen in Kenntnis gesetzt.

Das Gesundheitsamt hat in solchen Fällen die ausschließliche Entscheidungsbefugnis in der Anordnung von weiterführenden Maßnahmen. Uns liegen bis jetzt noch keine weiteren Handlungsanweisungen vor.

Die derzeitige Situation ist für uns alle außergewöhnlich und erfordert ein verantwortungsvolles Miteinander.

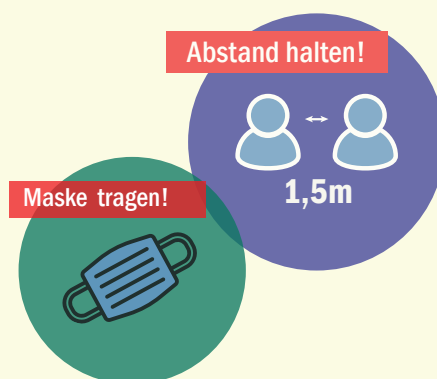
**Wir haben deshalb beschlossen unsere JFE vorsorglich vom 13.11.2020 bis einschließlich 23.11.2020 zu schliessen. Sobald wir einen neuen Kenntnisstand dazu haben, werden wir Sie informieren.**

Bei Fragen wenden Sie sich bitte an die Geschäftsstelle. Wir sind telefonisch unter (030) 259 289 90 und via E-Mail unter zentrale@fippev.de zu erreichen.

Mit freundlichen Grüßen

*Doreen Sieg*

Doreen Sieg  
Geschäftsführung des FiPP e.V.



JFE Mansarde  
Müggelwerderweg 3  
12589 Berlin

Tel: (030) 536 789 70  
jfe-mansarde@fippev.de  
www.fippev.de/mansarde

in Trägerschaft von:  
FiPP e.V.  
Sonnenallee 223a  
12059 Berlin  
Tel: (030) 259 28 99-0

zentrale@fippev.de  
www.fippev.de