

## Wir möchten Sie informieren:

**Liebe Eltern des Ganztagsbereiches,**

22.02.2022

wir möchten Sie darüber informieren, dass sich bei einer Person in unserem Ganztagsbereich der Verdacht auf eine Corona-Infektion bestätigt hat. Selbstverständlich wurden unverzüglich alle notwendigen Maßnahmen ergriffen und die zuständigen Stellen in Kenntnis gesetzt.

**Sobald wir einen neuen Kenntnisstand dazu haben, werden wir Sie umgehend informieren.**

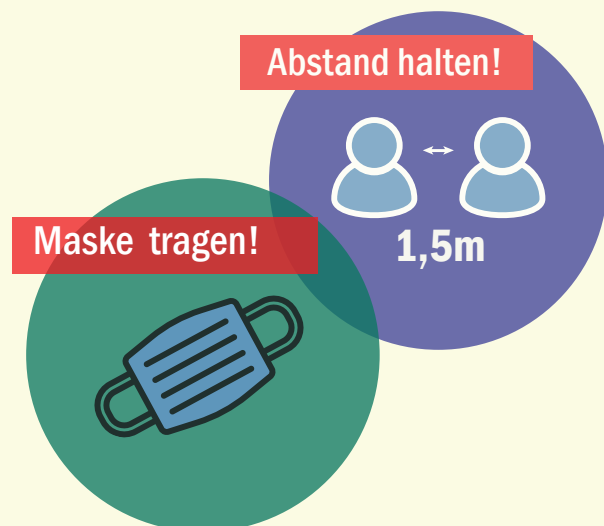
**Bitte achten Sie sorgsam auf mögliche Symptome Ihrer Kinder und nutzen Sie regelmäßig die Möglichkeiten der (Selbst)-Testung.**

Bei Fragen wenden Sie sich bitte an die Geschäftsstelle. Wir sind telefonisch unter (030) 259 289 90 und via E-Mail unter zentrale@fippev.de zu erreichen.

Mit freundlichen Grüßen

*Doreen Siegf*

Doreen Siegf  
Geschäftsführung des FiPP e.V.



Ganztagsbereich des FiPP e.V.  
an der Gottfried-Röhl-Grundschule  
Ungarnstr. 75  
13349 Berlin  
Tel.: (030) 450 81 129 4

gb-gottfried-roehl@fippev.de  
www.fippev.de

in Trägerschaft von:  
FiPP e.V.  
Sonnenallee 223a  
12059 Berlin  
Tel: (030) 259 28 99-0

zentrale@fippev.de  
www.fippev.de