

Wir möchten Sie informieren:

Liebe Eltern des Ganztagsbereiches,

31.01.2022

wir möchten Sie darüber informieren, dass sich bei zwei Personen in unserem Ganztagsbereich der Verdacht auf eine Corona-Infektion bestätigt hat. Selbstverständlich wurden unverzüglich alle notwendigen Maßnahmen ergriffen und die zuständigen Stellen in Kenntnis gesetzt.

Sobald wir einen neuen Kenntnisstand dazu haben, werden wir Sie umgehend informieren.

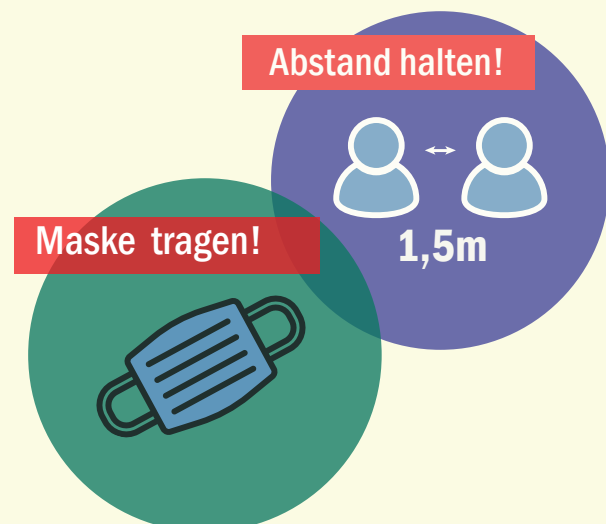
Bitte achten Sie sorgsam auf mögliche Symptome Ihrer Kinder und nutzen Sie regelmäßig die Möglichkeiten der (Selbst)-Testung.

Bei Fragen wenden Sie sich bitte an die Geschäftsstelle. Wir sind telefonisch unter (030) 259 289 90 und via E-Mail unter zentrale@fippev.de zu erreichen.

Mit freundlichen Grüßen

Doreen Sieg

Doreen Sieg
Geschäftsführung des FiPP e.V.



Ganztagsbereich des FiPP e.V.
an der Gottfried-Röhl-Grundschule
Ungarnstr. 75
13349 Berlin
Tel.: (030) 450 81 129 4

gb-gottfried-roehl@fippev.de
www.fippev.de

in Trägerschaft von:
FiPP e.V.
Sonnenallee 223a
12059 Berlin
Tel: (030) 259 28 99-0

zentrale@fippev.de
www.fippev.de