

Wir möchten Sie informieren: Verlängerung eingeschränkter Regelbetrieb

Liebe Eltern der Kita Hummelburg,

24.02.2022

aufgrund der aktuellen Personalnot und um die von der Senatsverwaltung angeordneten Beschlüsse zum eingeschränkten Regelbetrieb in den Berliner Kitas, insbesondere die Regeln zur Aufrechterhaltung fester und stabiler Gruppen, einhalten zu können, werden wir die Betreuung in unserer Kita weiterhin nur eingeschränkt anbieten können:

Verkürzte Betreuungszeiten

**Verlängerung bis einschließlich Freitag, den 4. März 2022
von 7:00 Uhr bis 16:15 Uhr**

Wir sehen uns leider zu diesem Schritt gezwungen. Es ist uns bewusst, dass diese Situation einige Familien vor Probleme stellen wird. Wir bitten Sie um Ihr Verständnis.

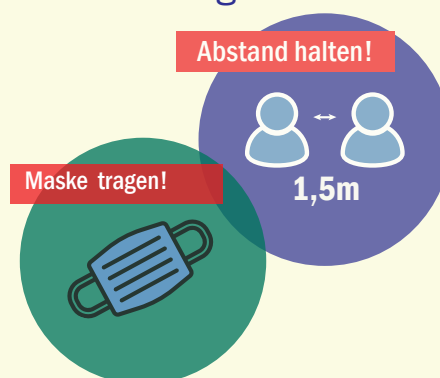
Bei Fragen wenden Sie sich bitte an die Geschäftsstelle. Wir sind telefonisch unter (030) 259 289 90 und via E-Mail unter zentrale@fippev.de zu erreichen. Auch die Kitaleitung steht Ihnen gerne für Rückfragen zur Verfügung.

Mit freundlichen Grüßen

Doreen Sieg

Doreen Sieg

Geschäftsführung des FiPP e.V.



Kita Hummelburg
Blumberger Damm 139
12685 Berlin
Tel: (030) 541 40 98

kita-hummelburg@fippev.de
www.fippev.de/hummelburg

in Trägerschaft von:
FiPP e.V.
Sonnenallee 223a
12059 Berlin
Tel: (030) 259 28 99-0

zentrale@fippev.de
www.fippev.de