

## Wir möchten Sie informieren: Eingeschränkter Regelbetrieb

**Liebe Eltern der Kita in der Wunderblume,**

21.01.2022

um die von der Senatsverwaltung angeordneten Beschlüsse zum eingeschränkten Regelbetrieb in den Berliner Kitas, insbesondere die Regeln zur Aufrechterhaltung fester und stabiler Gruppen, einhalten zu können, werden wir die Betreuung in unserer Kita in der Wunderblume nur eingeschränkt anbieten:

**Verkürzte Öffnungszeiten ab Montag, den 24. Januar 2022  
von 7:00 Uhr bis 16:30 Uhr**

Des Weiteren gelten folgende Regelungen: Eltern dürfen das Kitagebäude nicht betreten. Ab Montag, den 31. Januar besteht eine Testpflicht aller Kinder ab dem vollendeten 1. Lebensjahr. Dieser wird Ihnen als Lolli-Test zur Verfügung gestellt und ist 3x wöchentlich verpflichtend durchzuführen. Bei eingeschränkten Personalressourcen kann die Betreuungszeit auf 7 Stunden täglich reduziert werden, um die Gruppenstabilität aufrecht erhalten zu können.

Es ist uns bewusst, dass diese Situation viele Familien vor Probleme stellen wird. Wir hoffen bald wieder zu den gewohnten Betreuungszeiten zurückkehren zu können. Bis dahin bitten wir Sie um Ihr Verständnis.

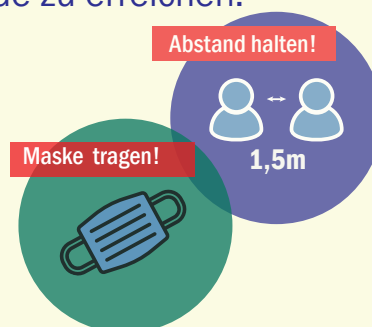
Bei Fragen wenden Sie sich bitte an die Geschäftsstelle. Wir sind telefonisch unter (030) 259 289 90 und via E-Mail unter zentrale@fippev.de zu erreichen.

Mit freundlichen Grüßen

*Doreen Sieg*

Doreen Sieg

Geschäftsführung des FiPP e.V.



Kita Wunderblume  
Leubnitzer Weg 2  
13593 Berlin  
Tel: (030) 364 03 956

kita-wunderblume@fippev.de  
www.fippev.de/wunderblume

in Trägerschaft von:  
FiPP e.V.  
Sonnenallee 223a  
12059 Berlin  
Tel: (030) 259 28 99-0

zentrale@fippev.de  
www.fippev.de